

Tropem matsuri

GRA PLANSZOWA



Gra planszowa *Tropem matsuri*

Idź z nami tropem *matsuri*! Poznaj zwyczaje i atrakcje typowe dla wybranych festiwali japońskich.

Tropem matsuri to gra planszowa dla 2–4 osób. Zawartość edukacyjna była tworzona z myślą o dzieciach w wieku +7 lat. Zachęcamy do rodzinnych rozgrywek z udziałem osób starszych, które wspomogą młodszych graczy w przygotowaniu do gry, oswojeniu się z zasadami oraz przystępnym przekazaniu ciekawostek ujętych na planszy.

W skład gry wchodzi 17 stron do wydruku we własnym zakresie:

- instrukcja gry,
- 9 stron formatu A4: połączone w odpowiednim układzie tworzą planszę do gry,
- 4 strony formatu A4: elementy do samodzielnego wycięcia za pomocą nożyczek; w materiałach znajduje się zestaw pionków do gry, pula żetonów, karty do magazynowania zdobytych przez gracza żetonów, szablon do złożenia kostki do gry.

Przygotowanie do gry

Wydrukuj materiały i przygotuj je odpowiednio do rozgrywki.

Wytnij nożyczkami elementy z dostępnych szablonów: zestaw 6 pionków do gry, pulę żetonów, wzorzyste karty do magazynowania zdobytych przez gracza żetonów, szablon do złożenia kostki do gry. Posiłkując się klejem do papieru lub taśmą klejącą, złoż kostkę do gry zgodnie ze wskazówkami opisanymi w instrukcji.

Na płaskiej powierzchni rozłóż planszę do gry. Ułóż na planszy żetony w wyznaczonych do tego miejscach.

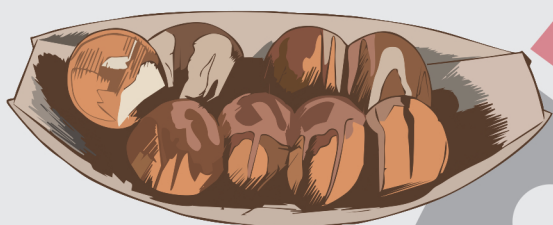
Każdy z żetonów z czerwoną rybą *tai* o wartości 1 pkt powinien być ułożony na różowym polu gry oznaczonym cyfrą 1.

Żetony z motywem *maneki neko* (machającego łapką kota) o wartości 2 pkt połóż na srebrnych polach z cyfrą 2.

Żetony z *tanuki* (japońskim jenotem) o wartości 3 pkt poukładaj na złotych polach z cyfrą 3.



Takoyaki to kuleczki ciasta, które w środku skrywają kawałki ośmiornicy! Podawane często z lekko słodkim sosem i majonezem.

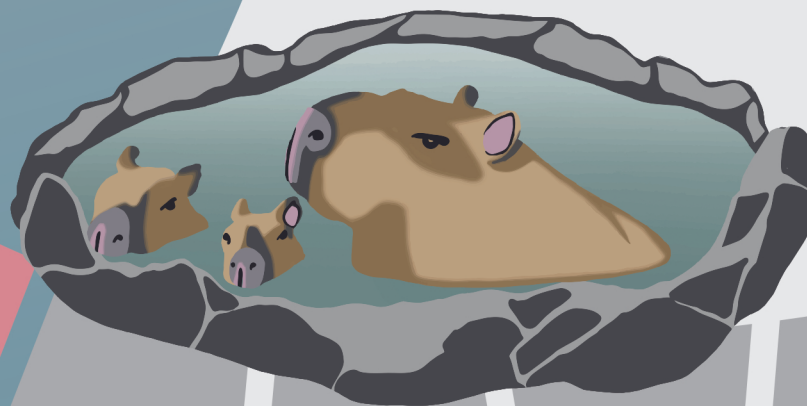


Plastikowe **maski** są charakterystycznym elementem letnich festiwali. Można je kupić na straganach. Najczęściej pojawiające się wzory to: lis, aktorzy tradycyjnych teatrów japońskich czy komiczna postać *hyottoko*.

Weranda domu w stylu japońskim z dzwoneczkami **furin** to typowy letni widok. Szklane dzwoneczki *furin* wydają delikatne dźwięki i przynoszą ukojenie w upalne dni.



Kapibary to roślinożerne ssaki należące do rodziny kawiowatych. Uwierbiają gorące kąpiele, dlatego w Japonii często można je spotkać w gorących źródłach (onsenach).



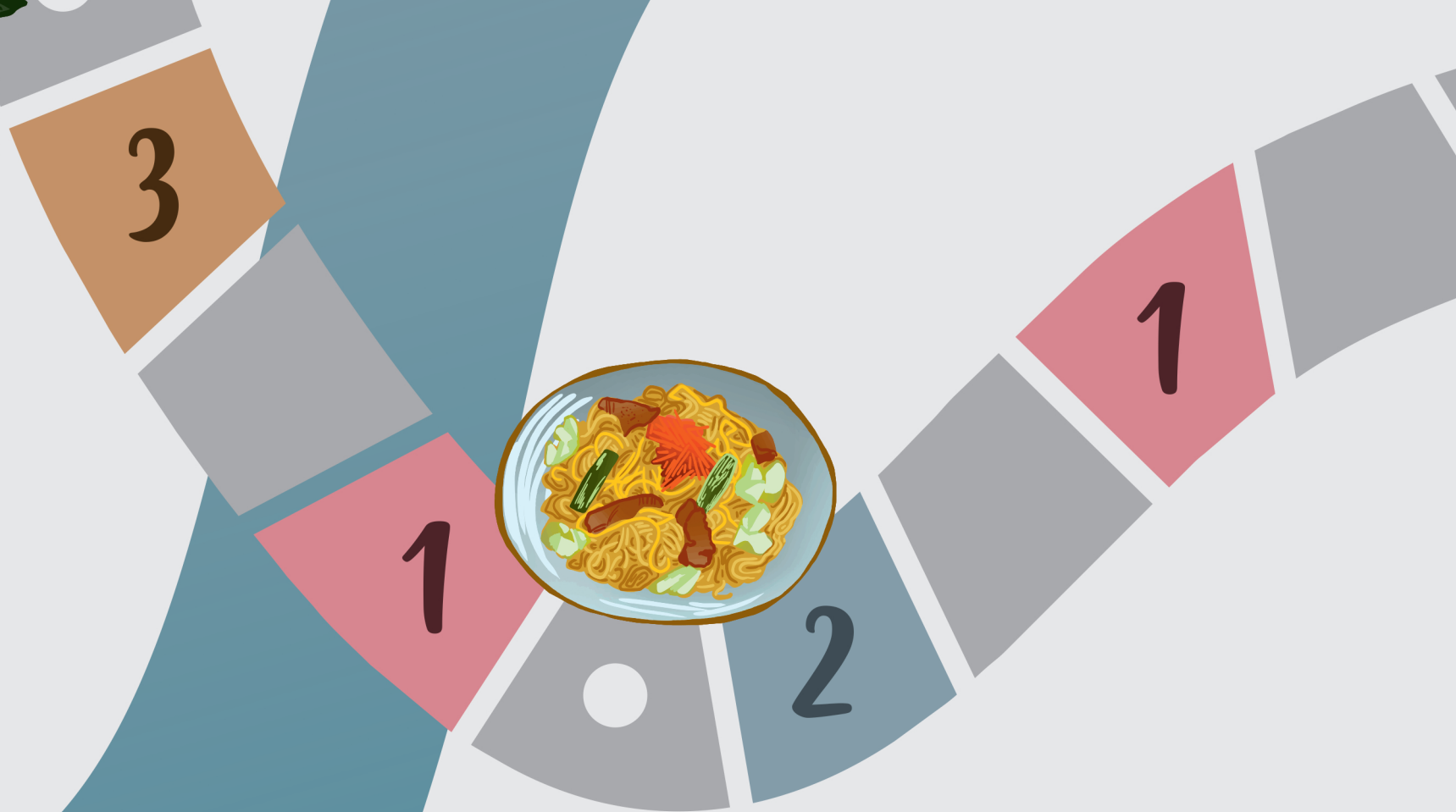
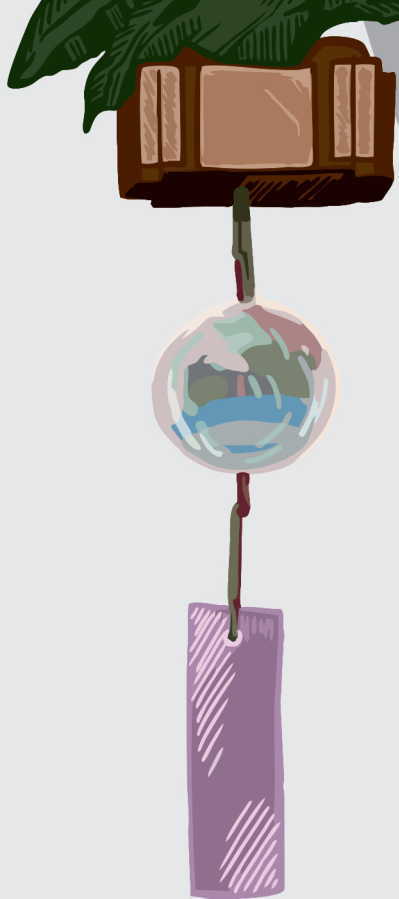
Mizuame – różnego rodzaju owoce nabite na patyczek i zanurzone w słodkim syropie, który po zastygnięciu tworzy lepką, cukierkową masę.

Festiwal Gwiazd (Tanabata) obchodzony jest 7 lipca. Japończycy zapisują w tym dniu życzenia i prośby na małych kawałkach papieru, po czym wieszają je na drzewach bambusowych.



Jelenie – po japońsku *shika*. Są stałym gościem lasów oraz kompleksów świątynnych. Najwięcej można ich spotkać w miejscowości Nara.





Yaki soba to smażony pszenny makaron z dodatkiem warzyw lub mięsa, podawany z lekko słodkim sosem. Polecamy z kawałkami marynowanego imbiru!

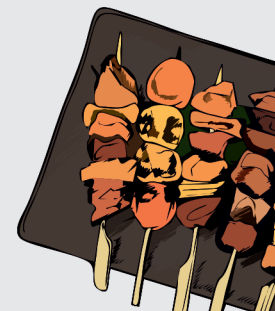




Kakigōri – kruszony lód podawany z owocowym syropem lub ze skondensowanym mlekiem. Idealny na letnie upały.

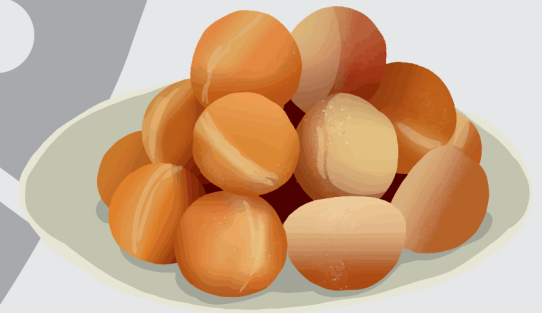


Crepes – puszyste naleśniki zawijane w rulonik z różnymi dodatkami. W wersji na słodko (np. z czekoladą) lub na słono (np. z szynką).



Lisy (*kitsune*) są bardzo popularne w japońskim folklorze. Często spotyka się je w rezerwach przyrody oraz w świątyniach szintoistycznych.

Baby castella – kulki z ciasta przyprószone cukrem. Podawane są w papierowych torebkach.



Podczas **święta zmarłych Obon** Japończycy wypuszczają tysiące jasno świecących lampionów na rzeki, morza i ocean, aby wskazać drogę w zaświaty duchom swoich bliskich





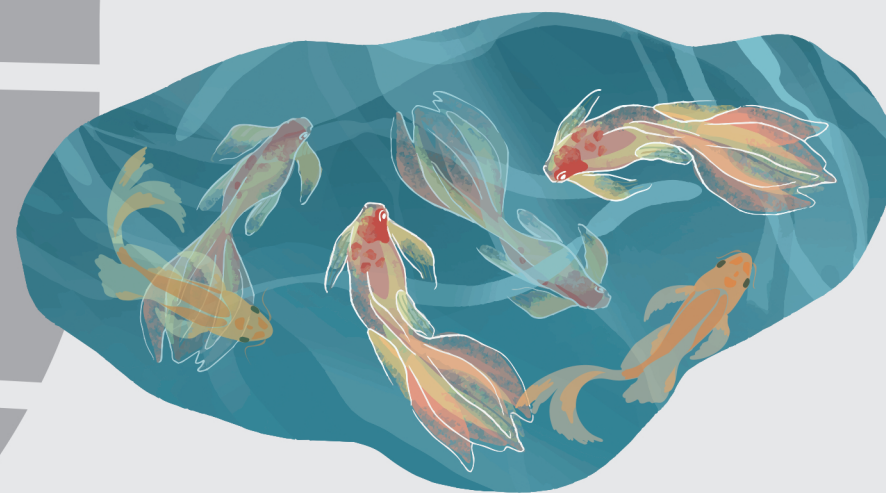
manggha
e d u k a c j a



1

start

Brama torii – charakterystyczne bramy widoczne w japońskich chramach są znakiem, że wchodzimy na teren święty!



Karp koi to ozdobna forma hodowlana karpia. W Japonii spotyka się je w oczkach wodnych i w sadzawkach. W kulturze japońskiej karp koi symbolizuje siłę i wytrwałość w dążeniu do celu.

Trope

GRA




Karaage – kawałki mięsa w panierce, które zjadamy, używając drewnianego patyczka. Uwaga, gorące!

Świątynia buddyjska – Japończycy wyznają głównie dwie religie: szinto i buddyzm. W Japonii znajdziemy mnóstwo budynków związanych z tymi wierzeniami!



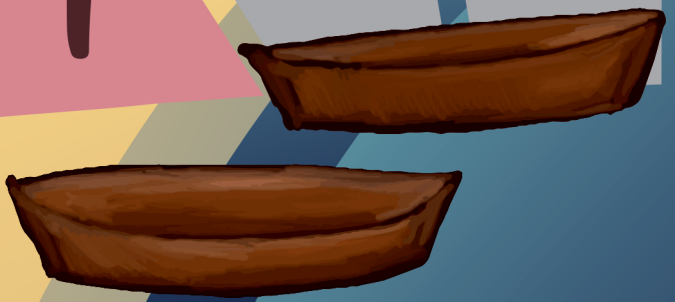
em matsuri

PLANSZOWA

A decorative banner with various geometric shapes and colors (grey, pink, blue, yellow) runs across the top and middle of the page. It features numbers '1', '2', and the word 'meta' written on it. The background is a mix of light yellow and light blue curved shapes.

Yakitori – kawałki mięsa drobiowego nabite na patyczek i opiekane na grillu. Podaje się je ze specjalnym sosem na bazie sosu sojowego, cukru i alkoholu.

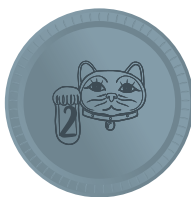
Hanabi to czas, gdy w Japonii puszcza się fajerwerki. Festiwal trwa całe lato. Tradycyjne fajerwerki miały odstraszać złe duchy. W okresie *hanabi* Japończycy tłumnie gromadzą się nad wodą i podziwiają sztuczne ognie.

Two simple, brown, boat-like shapes are positioned on a dark blue area that represents water. They are oriented horizontally, one slightly above the other.

Co symbolizują motywy na żetonach?



Czerwona ryba *tai* – jeden z symboli szczęścia. Wierzy się, że noszenie przy sobie ości tej ryby przynosi pomyślność finansową.



Maneki neko – machający łapką kot. Można go spotkać w wielu miejscach. *Maneki neko* z uniesioną prawą łapką symbolizuje dobrobyt i pieniądze.



Tanuki – japoński jenot. Zwierzak jest częstym bohaterem opowieści i bajek. Często kojarzony z bogactwem.





Przykład
złożenia pionka

