

MEMO BOTANIKA

Gra edukacyjna *Memo Botanika*

Memo Botanika to edukacyjna gra typu *memory* – wspomaga ćwiczenie pamięci i rozwija umiejętność koncentracji. To doskonała propozycja spędzania czasu dla rodzin z dziećmi (+4 lata). W przystępny sposób odkrywa przed nami świat przyrody. *Memo Botanika* na długo zapisze się w pamięci!

W skład gry wchodzi 16 stron do wydruku we własnym zakresie:

- instrukcja gry,
- 10 stron formatu A4: zestaw 60 kart (30 par) do samodzielnego wycięcia za pomocą nożyczek; strony z zestawem kart (numery stron w pliku: 3–12) należy wydrukować dwustronnie, dzięki czemu karty uzyskają ciekawą oprawę graficzną po obu stronach;
- 2 strony formatu A4: szablon pudełka na grę, które można samodzielnie stworzyć techniką origami według załączonej instrukcji składania.

Gra dla 2–4 osób.

Przygotowanie do gry

Wydrukuj materiały i przygotuj je odpowiednio do rozgrywki. Wytnij nożyczkami karty z dostępnych szablonów. Wymieszaj je dokładnie, ułóż w równych rzędach (np. po 10 kart w 6 rzędach) na płaskiej powierzchni w taki sposób, aby obrazki były skierowane do dołu.

Reguły gry

Przed przystąpieniem do rozgrywki gracze ustalają między sobą kolejność wykonywania ruchów. O pierwszeństwie decyduje wiek graczy: od osoby najstarszej do osoby najmłodszej. Gra polega na odnajdywaniu par. Gracz w jednej kolejce odkrywa dwie wytypowane przez siebie karty. W przypadku odnalezienia pary kart (dwóch z takim samym obrazkiem) gracz zabiera obie karty z pola gry i zachowuje je dla siebie. Gracz ma wtedy prawo do wykonania dodatkowego ruchu, czyli odkrycia kolejnych dwóch wytypowanych przez siebie kart. Natomiast jeśli gracz w ramach swojej kolejki nie znajdzie pary (czyli odkryje dwa inne obrazki), to karty te wracają na swoje miejsce w przestrzeni gry. Odkładamy je w taki sposób, aby obrazki z powrotem były niewidoczne.

Koniec rozgrywki następuje w momencie, kiedy wszystkie karty zostaną zebrane z pola gry. Zwycięża gracz z największą liczbą uzyskanych par.

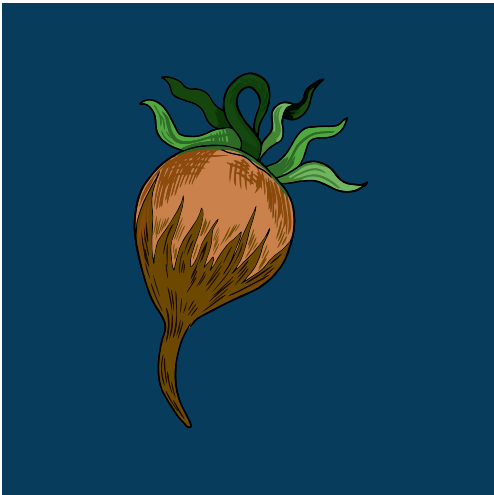
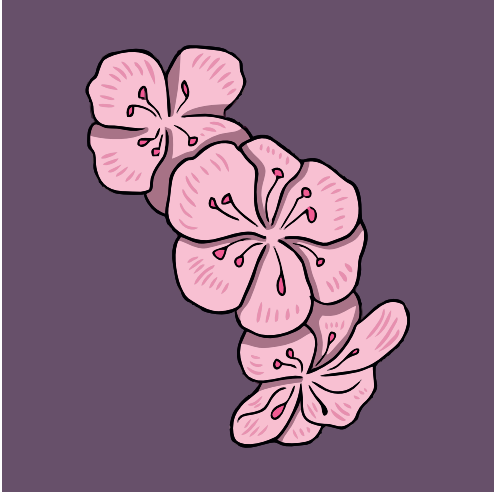
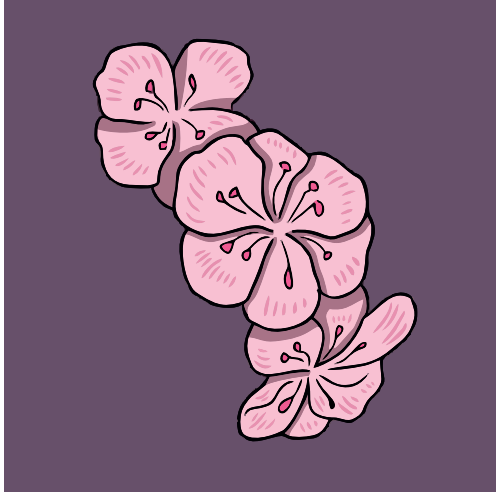
Przykładowa para kart:

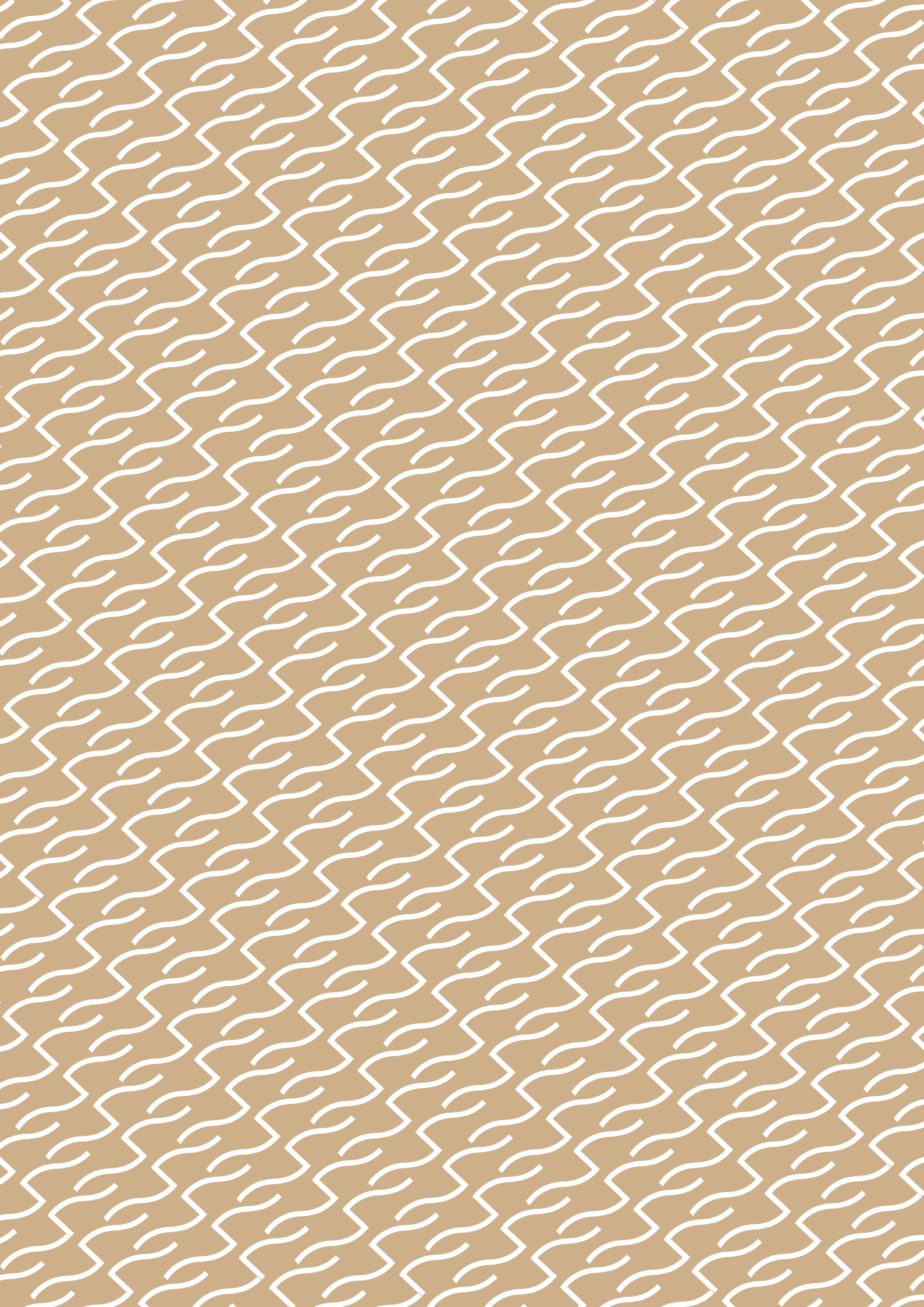


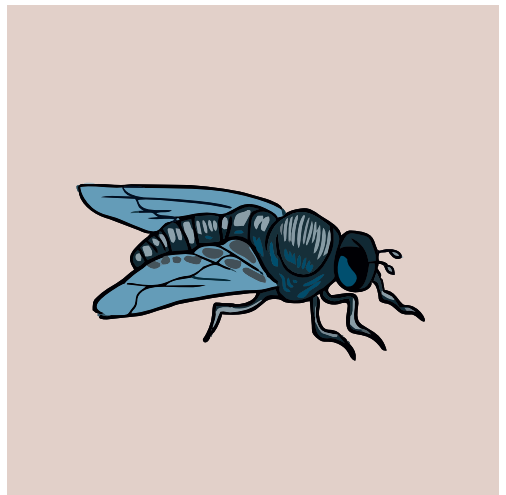
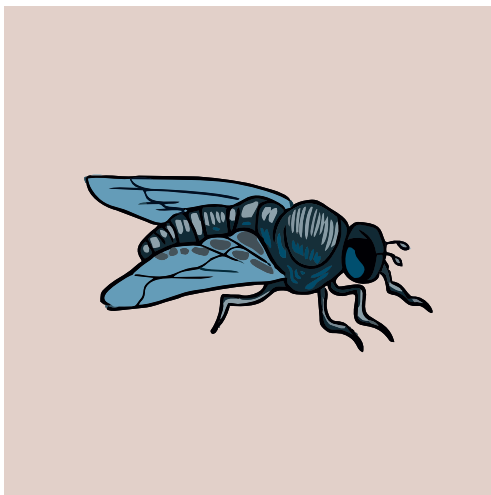
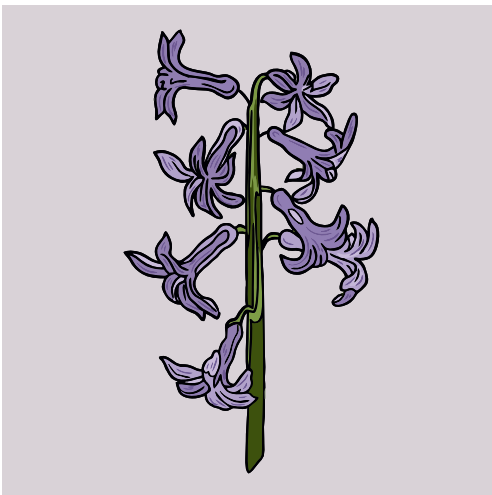
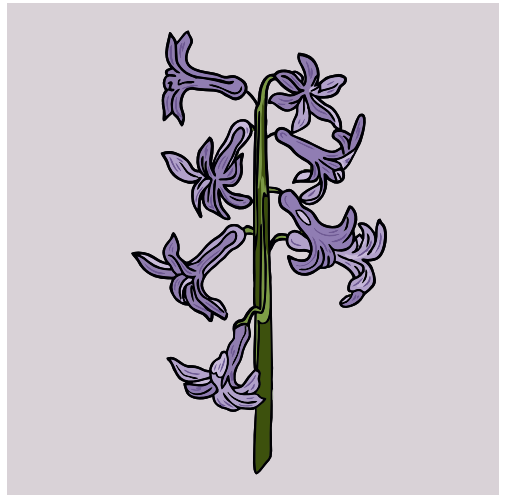
Właścicielem praw autorskich do produktu jest Muzeum Sztuki i Techniki Japońskiej Manggha (dalej: „Muzeum”). Użytkownik może pobierać, drukować i kopiować udostępniony przez Muzeum produkt wyłącznie na potrzeby własne.

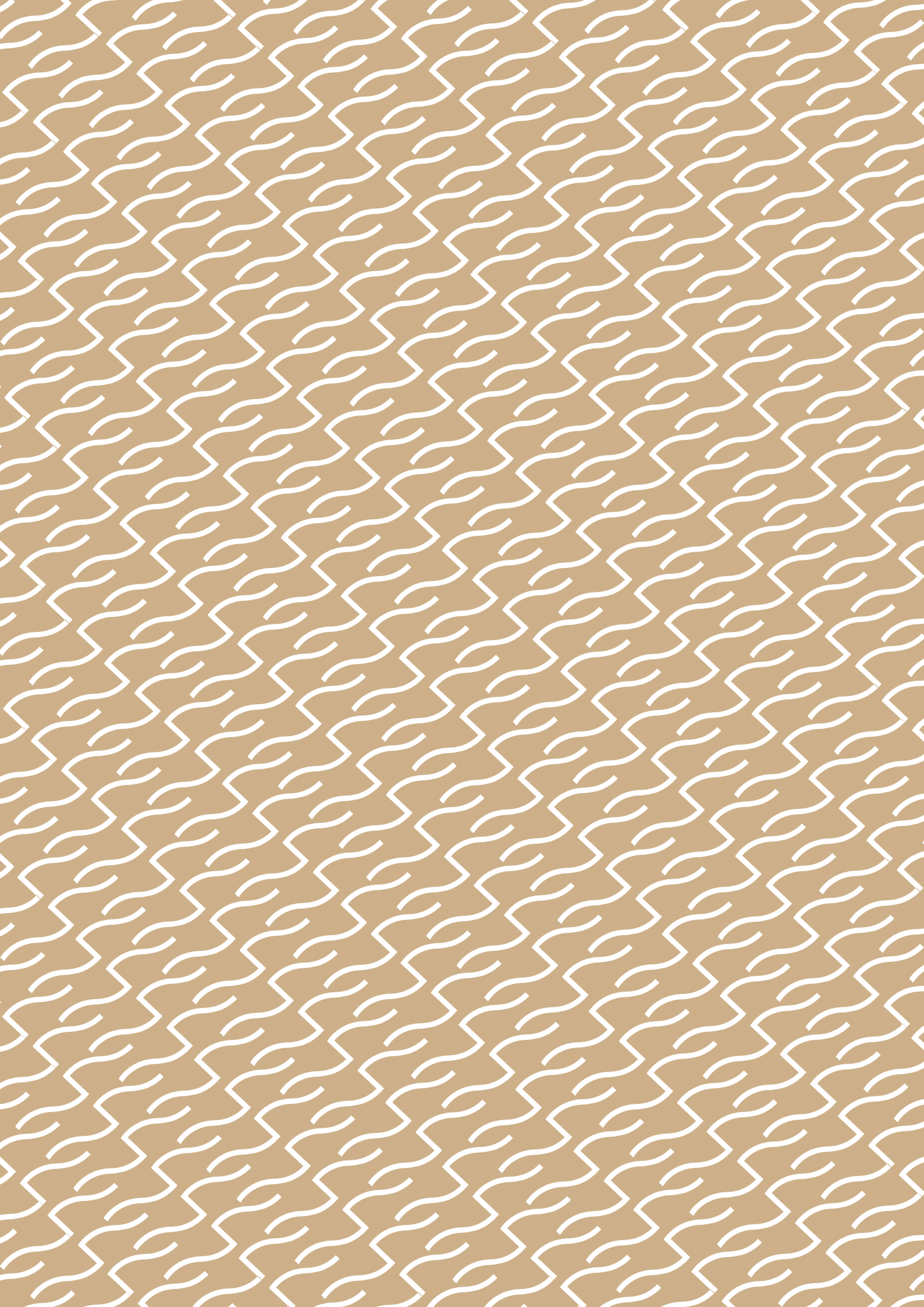
Zabronione jest wykorzystywanie produktu do jakichkolwiek celów innych niż osobiste, w tym odpłatne udostępnianie lub wykorzystywanie, nawet w sposób pośredni, do uzyskiwania jakichkolwiek korzyści materialnych.

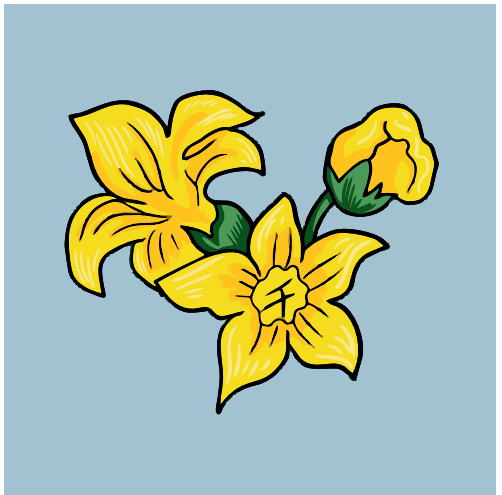
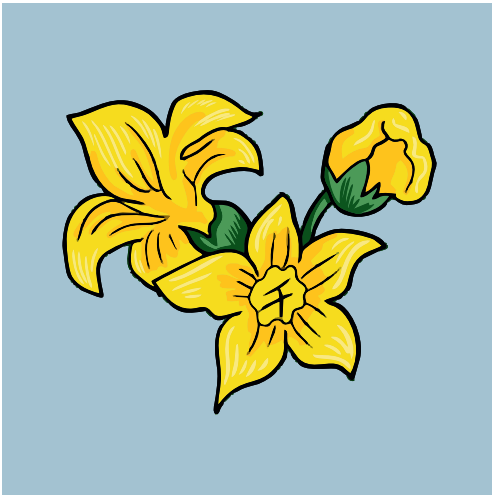
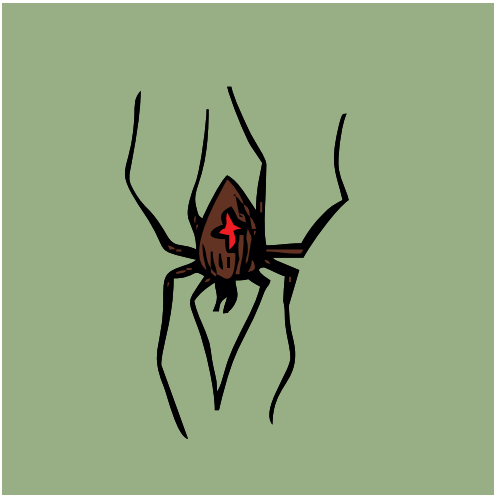
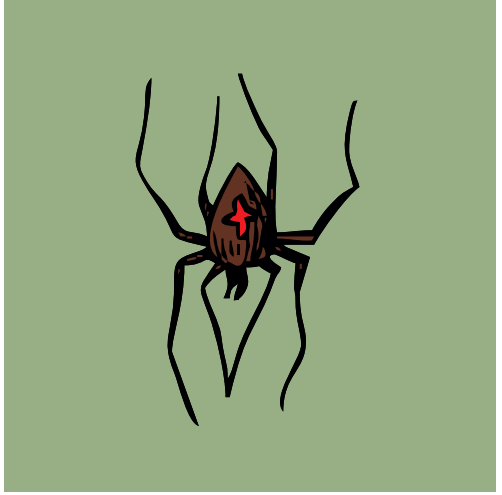
Zabronione jest powielanie produktu na innych stronach internetowych, publikacjach drukowanych i innych nośnikach informacji bez zgody Muzeum.

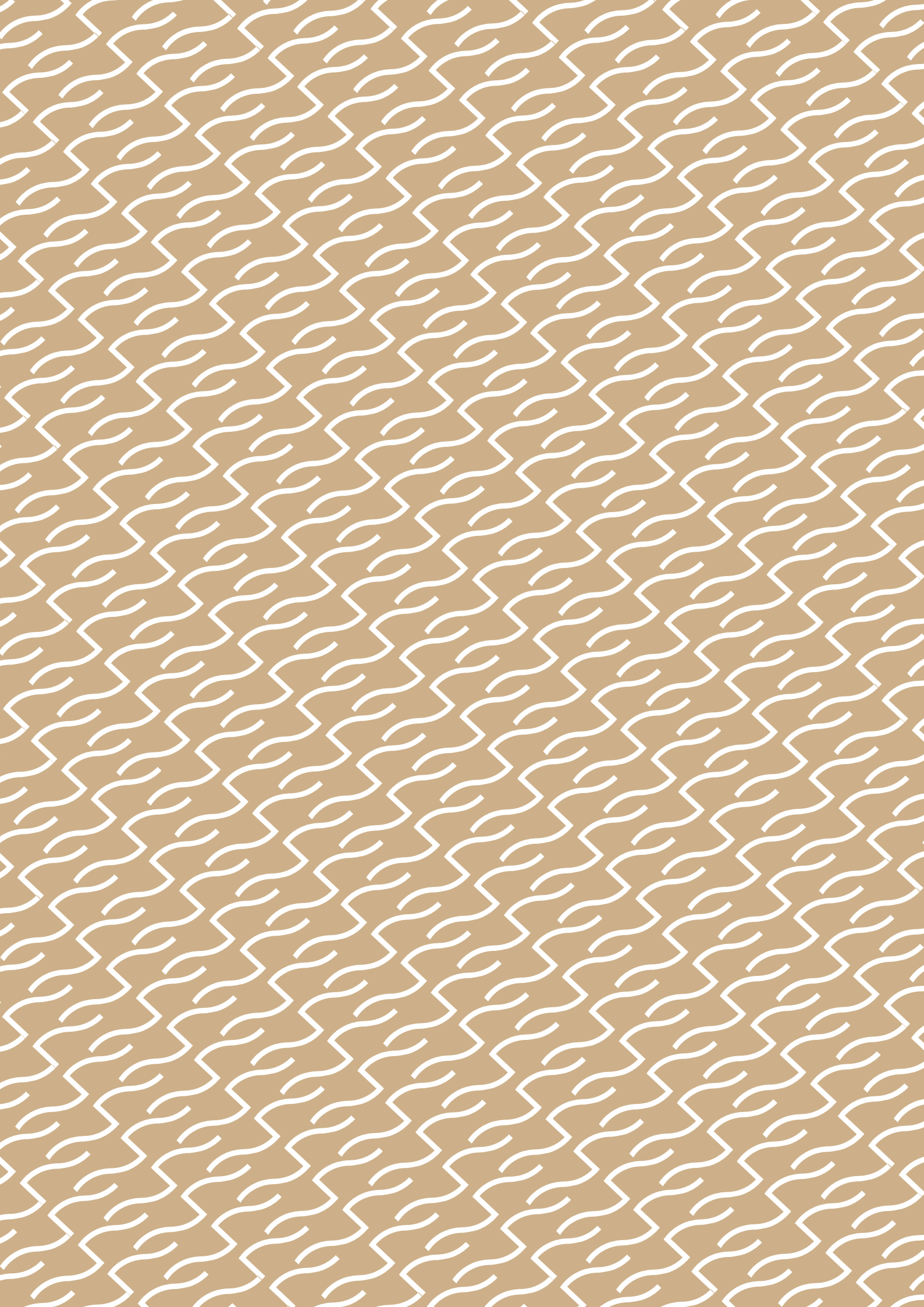


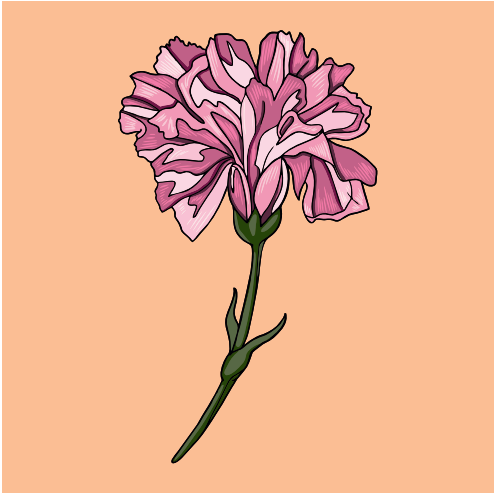
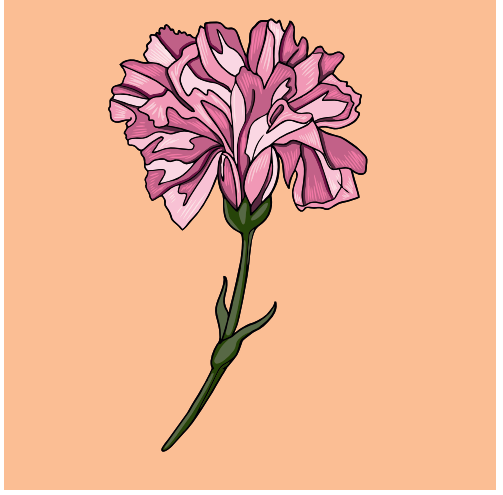
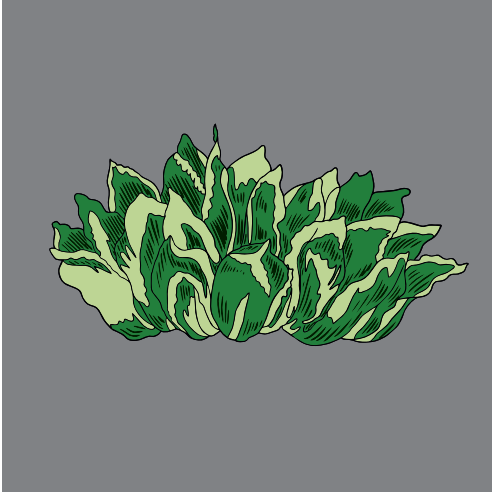
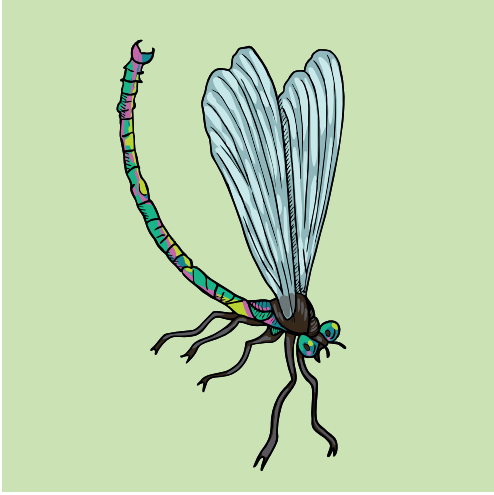
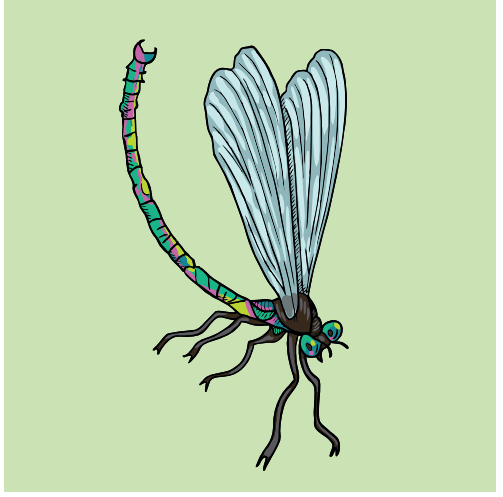


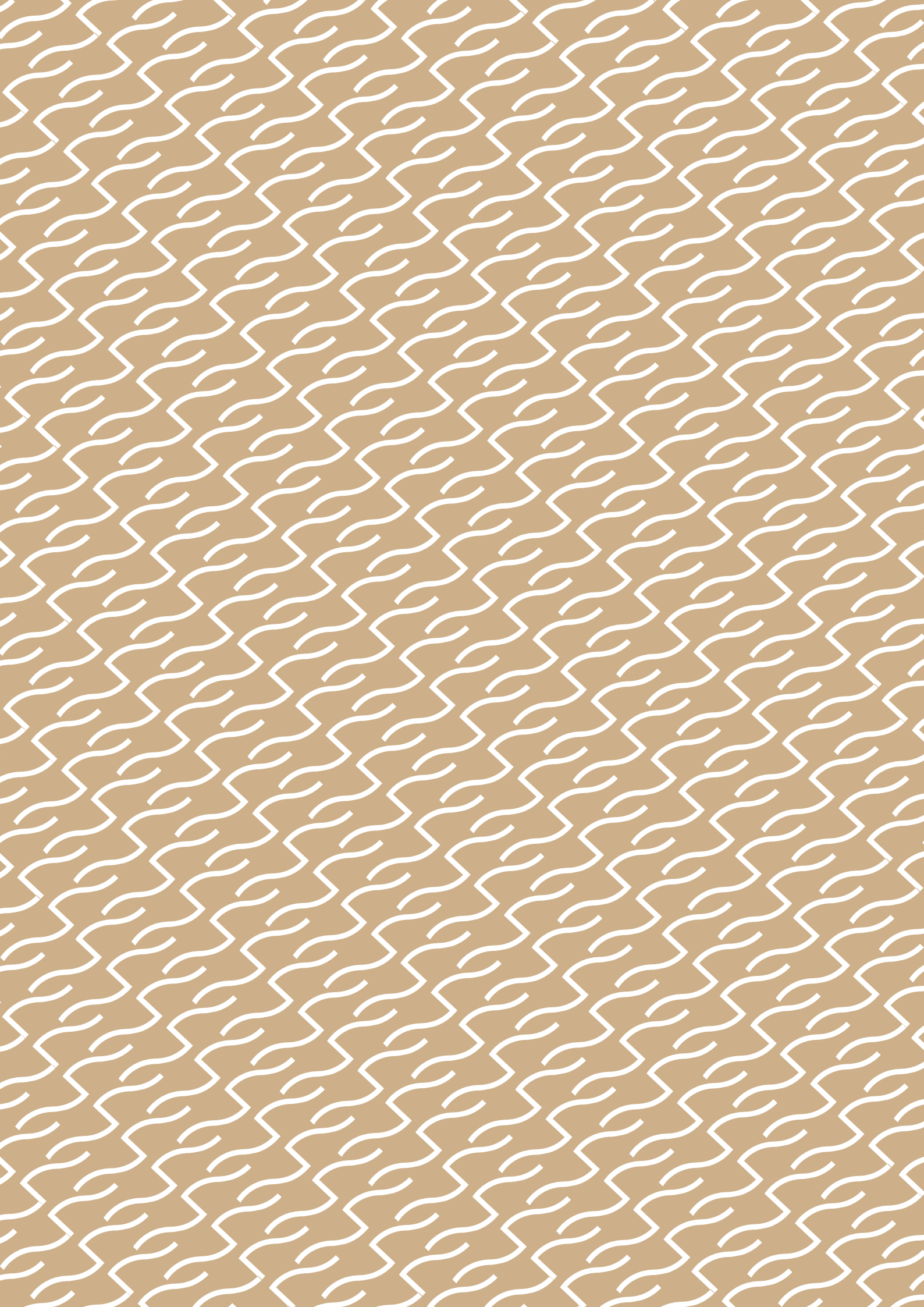


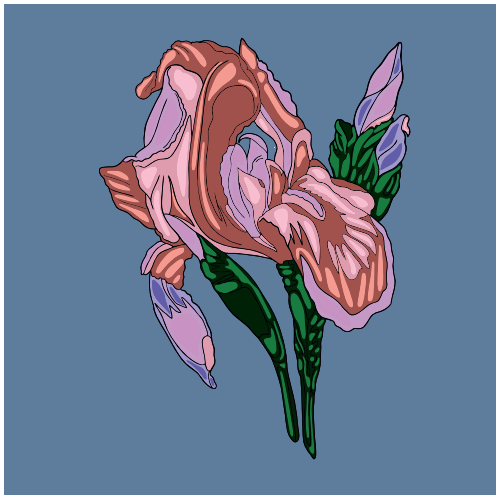
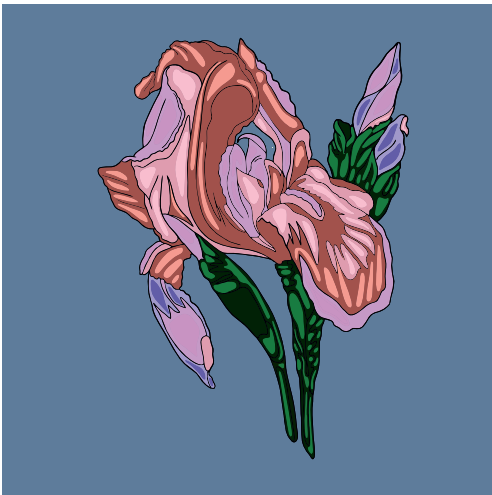
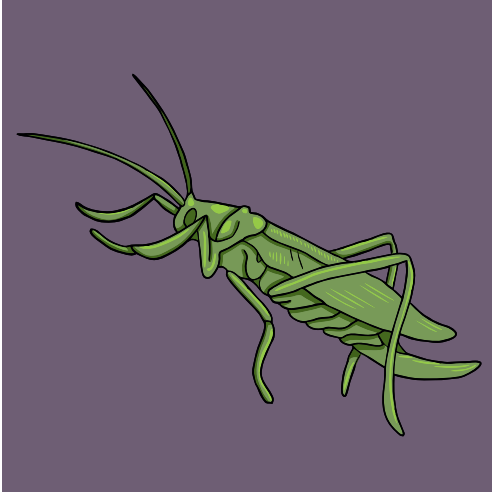
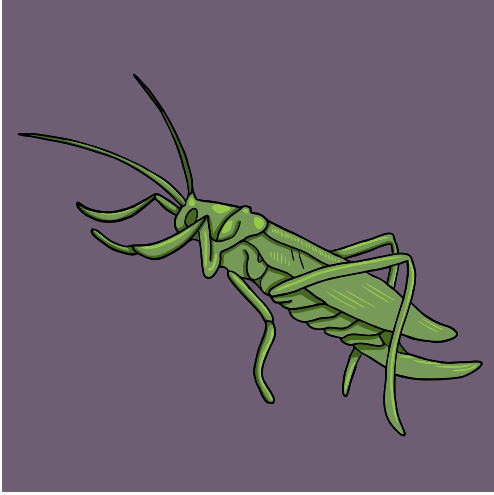


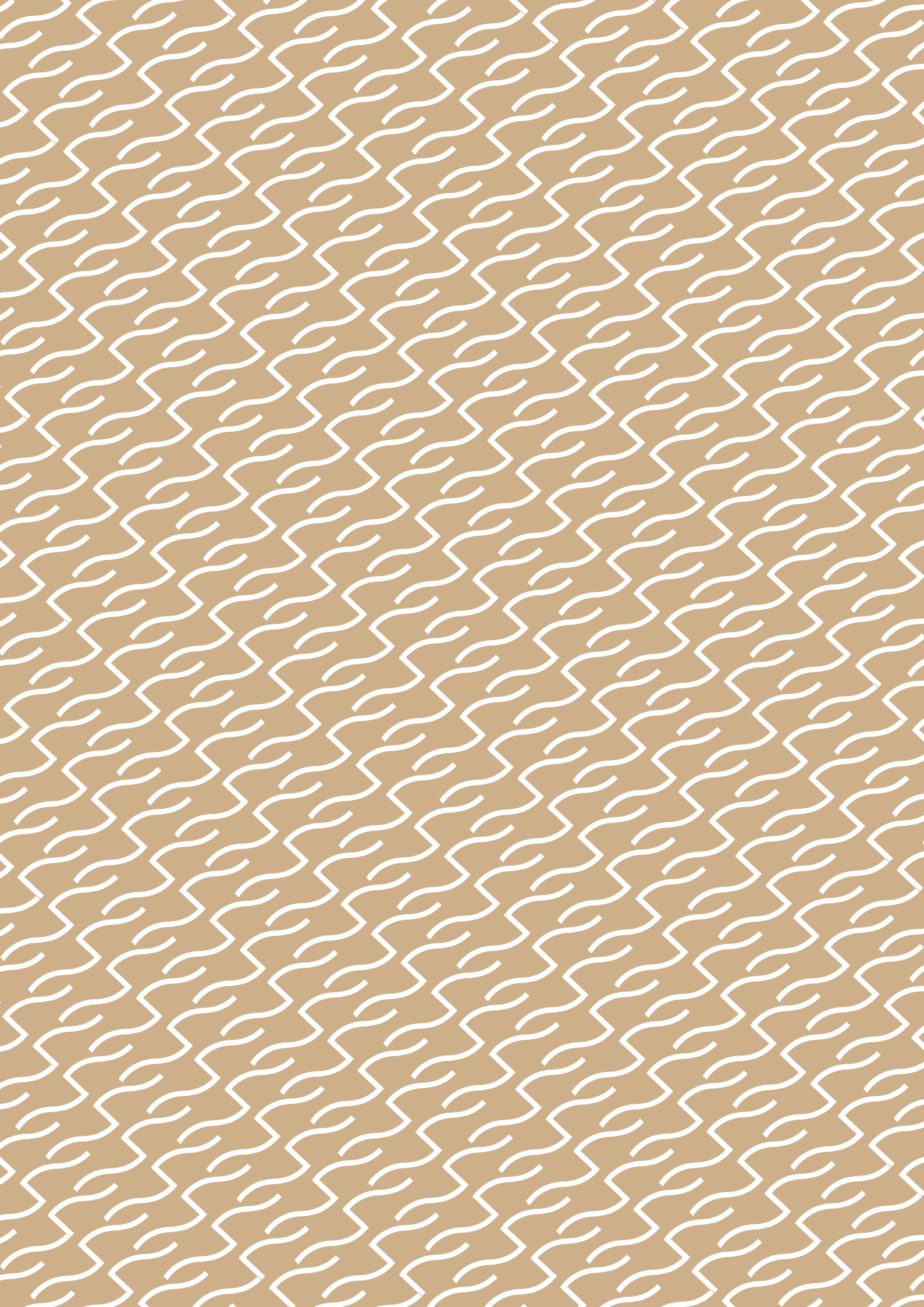






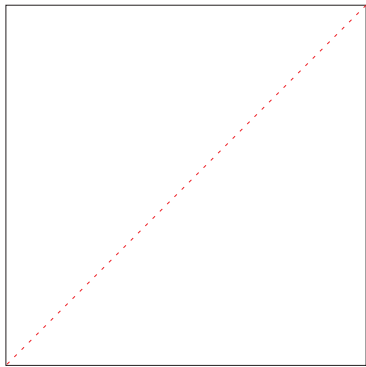




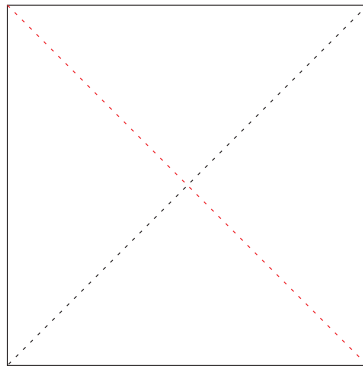


Instrukcja składania pudełka

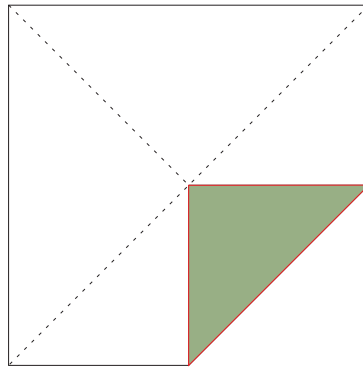
1



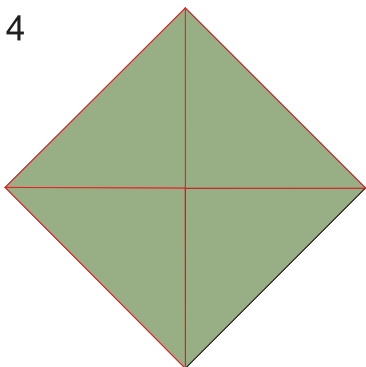
2



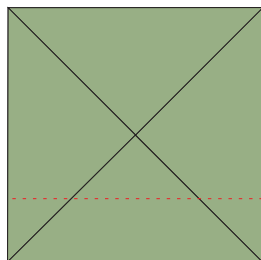
3



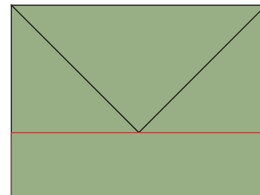
4



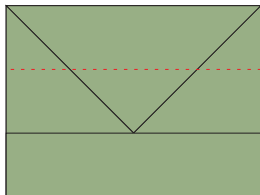
5



6



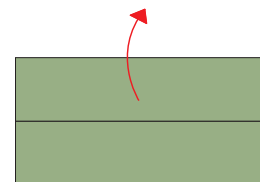
7



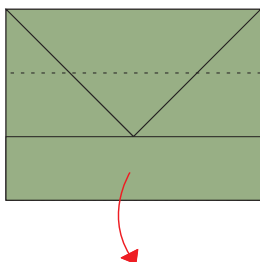
8



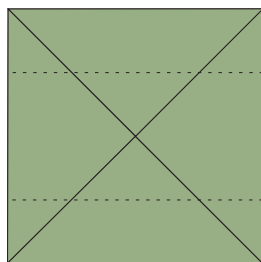
9



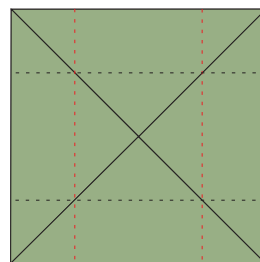
10



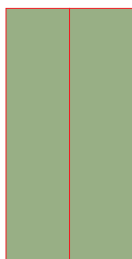
11



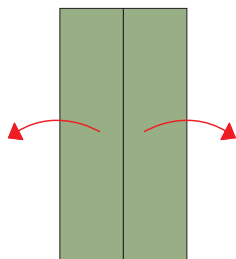
12



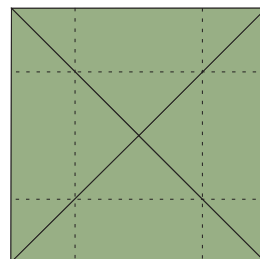
13



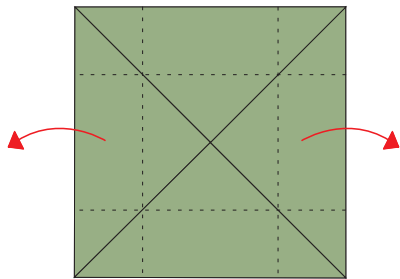
14



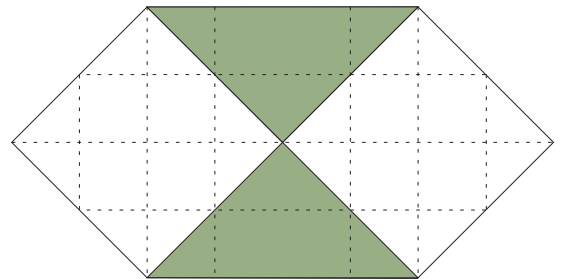
15



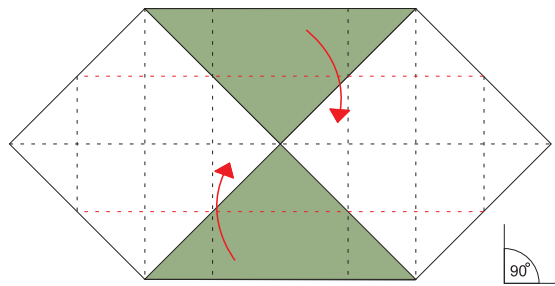
16



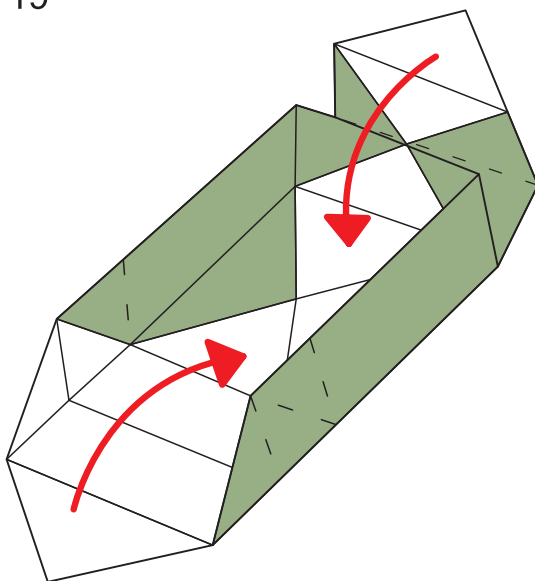
17



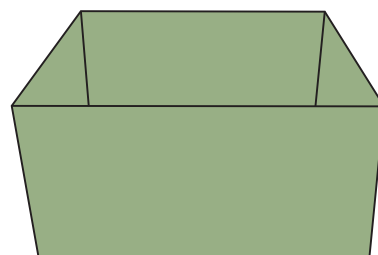
18



19



20



Szablon pudełka góra



Szablon pudełka dót

