



Gra edukacyjna *Memo Japonia*

Memo Japonia to edukacyjna gra typu *memory* – wspomaga ćwiczenie pamięci i rozwija umiejętność koncentracji. To doskonała propozycja spędzania czasu dla rodzin z dziećmi (+5 lat). W przystępny sposób odkrywa przed nami świat japońskiej kultury, tradycji i przyrody. *Memo Japonia* na długo zapisze się w pamięci!

W skład gry wchodzi 16 stron do wydruku we własnym zakresie:

- instrukcja gry,
- 10 stron formatu A4: zestaw 60 kart (30 par) do samodzielnego wycięcia za pomocą nożyczek; strony z zestawem kart (numery stron w pliku: 3–12) należy wydrukować dwustronnie, dzięki czemu karty uzyskają ciekawą oprawę graficzną po obu stronach;
- 2 strony formatu A4: szablon pudełka na grę, które można samodzielnie stworzyć techniką origami według załączonej instrukcji składania.

Gra dla 2–4 osób.

Przygotowanie do gry

Wydrukuj materiały i przygotuj je odpowiednio do rozgrywki. Wytnij nożyczkami karty z dostępnych szablonów. Wymieszaj je dokładnie, ułóż w równych rzędach (np. po 10 kart w 6 rzędach) na płaskiej powierzchni w taki sposób, aby obrazki były skierowane do dołu.

Reguły gry

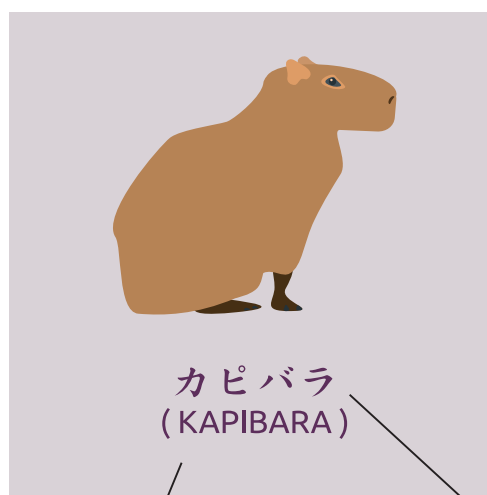
Przed przystąpieniem do rozgrywki gracze ustalają między sobą kolejność wykonywania ruchów. O pierwszeństwie decyduje wiek graczy: od osoby najstarszej do osoby najmłodszej. Gra polega na odnajdywaniu par. Gracz w jednej kolejce odkrywa dwie wytypowane przez siebie karty. W przypadku odnalezienia pary kart (dwóch z takim samym obrazkiem) gracz odczytuje na głos opis zawarty na jednej z nich, zabiera obie karty z pola gry i zachowuje je dla siebie. Gracz ma wtedy prawo do wykonania dodatkowego ruchu, czyli odkrycia kolejnych dwóch wytypowanych przez siebie kart. Natomiast jeśli gracz w ramach swojej kolejki nie znajdzie pary (czyli odkryje dwa inne obrazki), to karty te wracają na swoje miejsce w przestrzeni gry. Odkładamy je w taki sposób, aby obrazki z powrotem były niewidoczne.

Koniec rozgrywki następuje w momencie, kiedy wszystkie karty zostaną zebrane z pola gry. Zwycięża gracz z największą liczbą uzyskanych par.

Przykładowa para kart:



opis karty



czytanie w języku
japońskim

znaki w języku
japońskim

Właścicielem praw autorskich do produktu jest Muzeum Sztuki i Techniki Japońskiej Manggha (dalej: „Muzeum”). Użytkownik może pobierać, drukować i kopiować udostępniony przez Muzeum produkt wyłącznie na potrzeby własne.

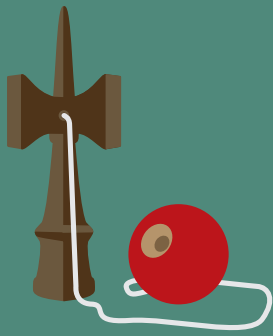
Zabronione jest wykorzystywanie produktu do jakichkolwiek celów innych niż osobiste, w tym odpłatne udostępnianie lub wykorzystywanie, nawet w sposób pośredni, do uzyskiwania jakichkolwiek korzyści materialnych.

Zabronione jest powielanie produktu na innych stronach internetowych, publikacjach drukowanych i innych nośnikach informacji bez zgody Muzeum.



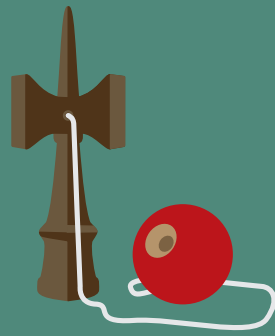
**Ministerstwo
Kultury
i Dziedzictwa
Narodowego.**

Sfinansowano ze środków Ministra Kultury, Dziedzictwa Narodowego i Sportu.

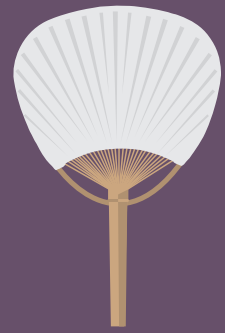


KENDAMA

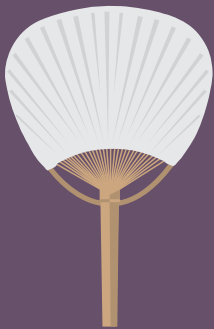
tradycyjna japońska gra zręcznościowa



けん玉 (kendama)



WACHLARZ UCHIWA
wykonany z papieru i bambusa



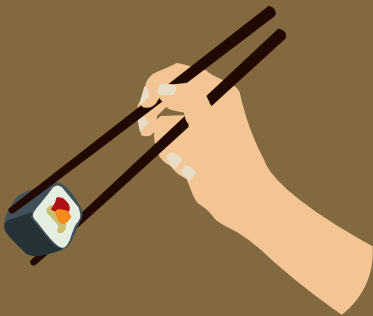
団扇 (uchiwa)



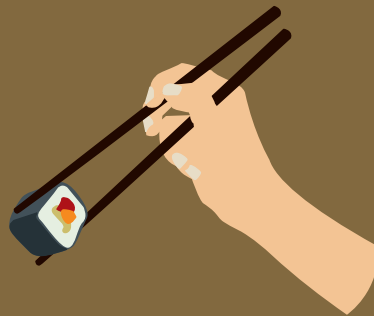
DARUMA
lalka związana z noworocznym rytuałem
przynoszącym szczęście



達磨 (daruma)



PAŁECZKI (*hashi*)
Japończycy używają ich
do jedzenia posiłków



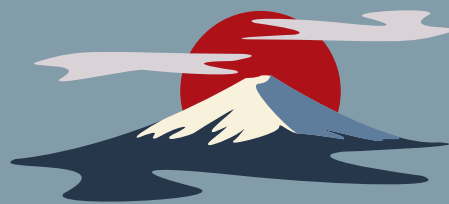
箸 (hashi)



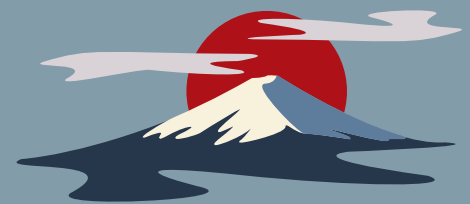
MANEKI NEKO
figurka kotka machającego jedną łapką,
który zaprasza nas do wejścia
(np. do restauracji lub sklepu)



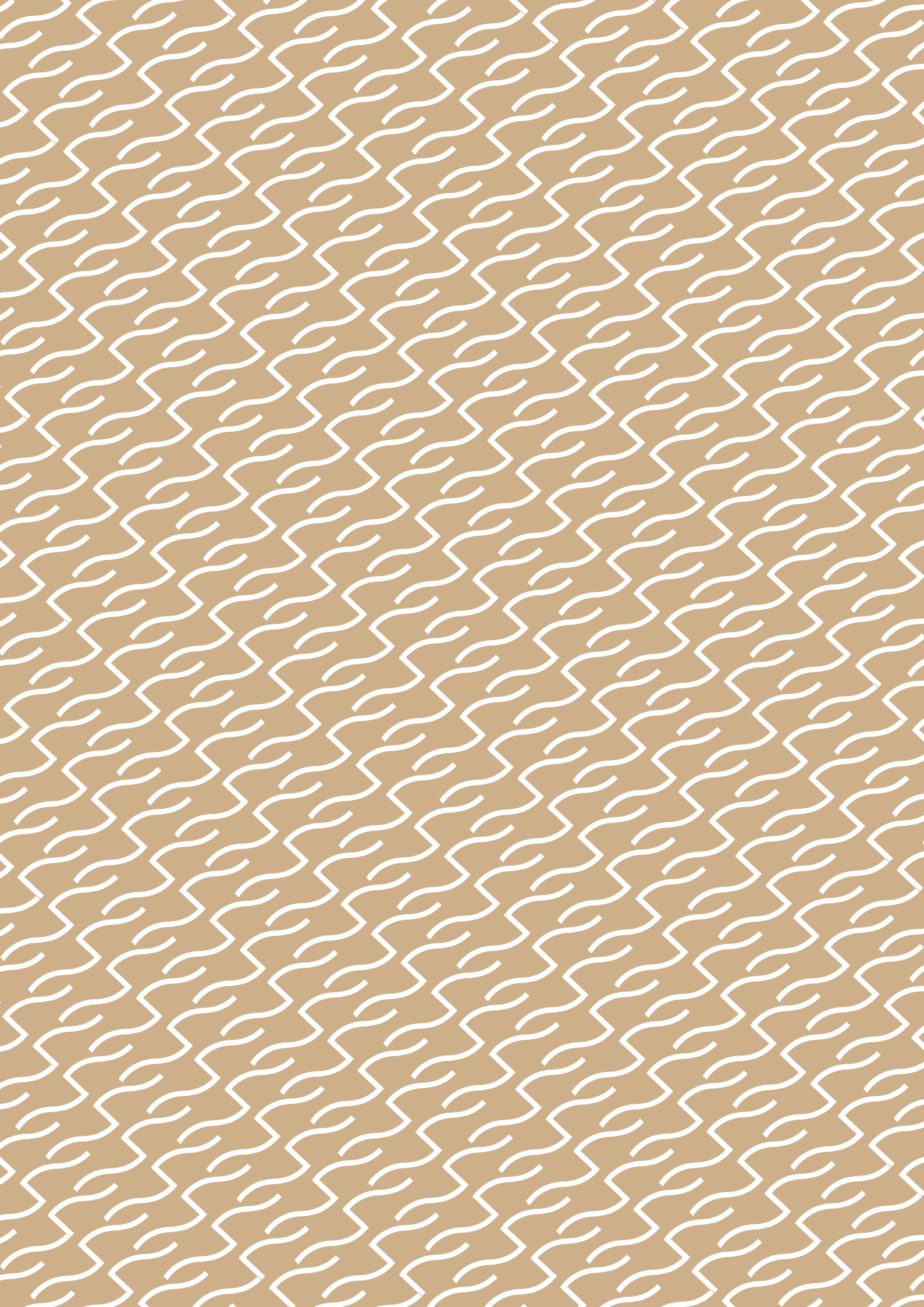
招き猫 (maneki neko)



GÓRA FUDŽI
najwyższa i najważniejsza góra/wulkan
w Japonii



富士山 (Fujisan)

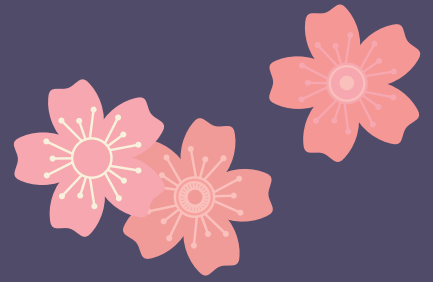




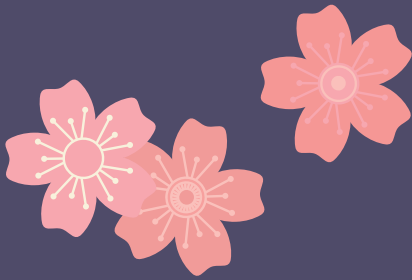
LIŚCIE KLONU (*momiji*)
czerwone liście klonu palmowego
to symbol japońskiej jesieni



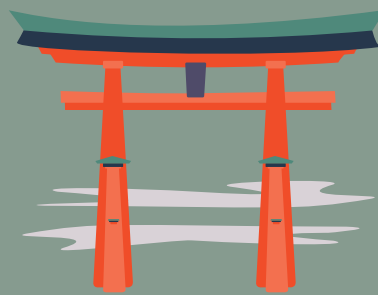
紅葉
(*momiji*)



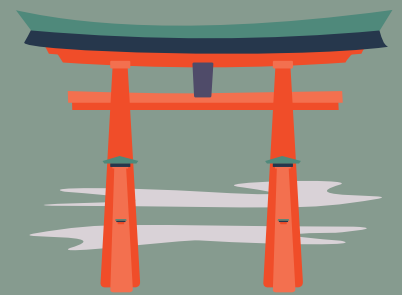
WIŚNIA (*sakura*)
kwitnące wiosną drzewo wiśni,
jeden z najważniejszych symboli Japonii



桜
(*sakura*)



BRAMA TORII
czerwona brama wiodąca
do miejsca sakralnego w Japonii



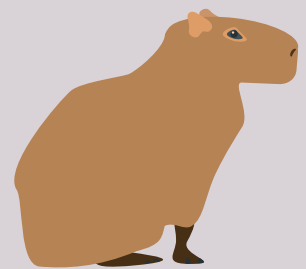
鳥居
(*tori*)



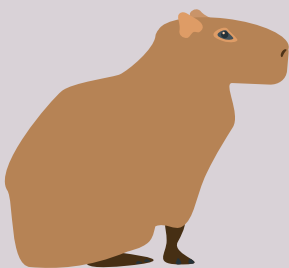
LIS (*kitsune*)
w Japonii znajdziemy zagajniki
zamieszkiwane przez te stworzenia



狐
(*kitsune*)



KAPIBARA
największy gryzoń świata,
podbił serca Japończyków,
często można go spotkać w zoo



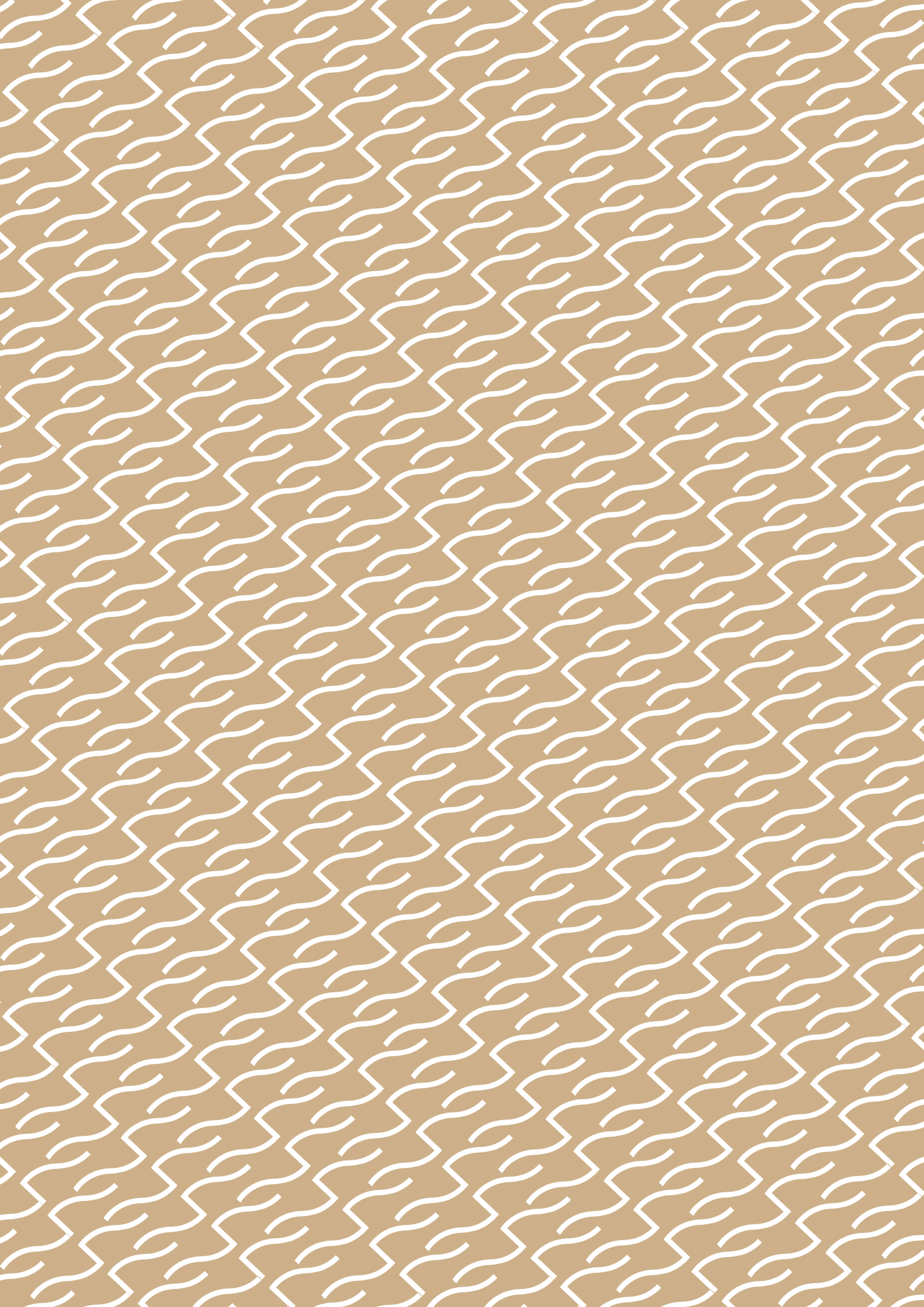
カピバラ
(*kapibara*)



JELEŃ (*shika*)
jest kojarzony z miasteczkiem
o nazwie Nara, znajdziemy ich tam setki!



鹿
(*shika*)



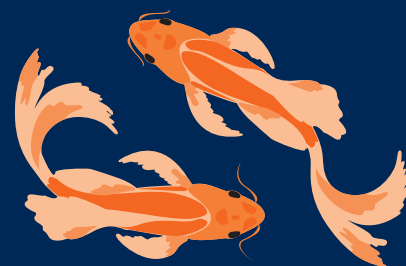


PIES SHIBA (*shiba inu*)

rasa psa pochodząca z górzystych terenów Japonii, obecnie bardzo popularna w różnych zakątkach świata

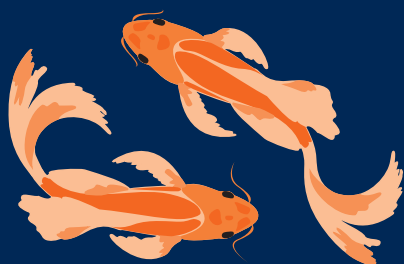


柴犬 (*shiba inu*)

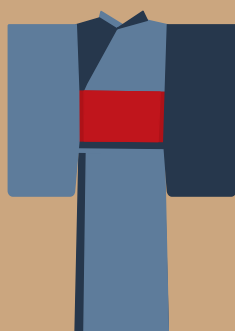


KARP KOI

ozdobna odmiana karpia, symbol japońskiego Dnia Dziecka

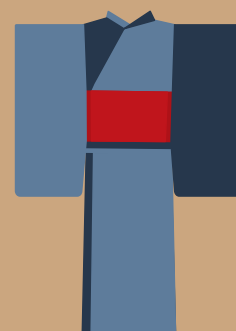


鯉 (*koi*)

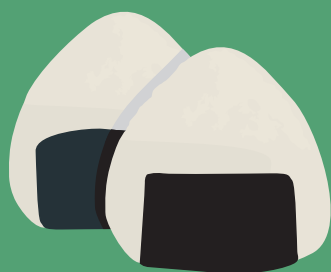


KIMONO

tradycyjny strój japoński, często zakładany na różnego rodzaju święta i festiwale



着物 (*kimono*)



ONIGIRI

kulki zrobione z ryżu i glona, w Japonii to bardzo popularny odpowiednik kanapki



お握り (*onigiri*)



SUSHI

kawałki surowej ryby podawane z ryżem oraz innymi dodatkami



寿司 (*sushi*)

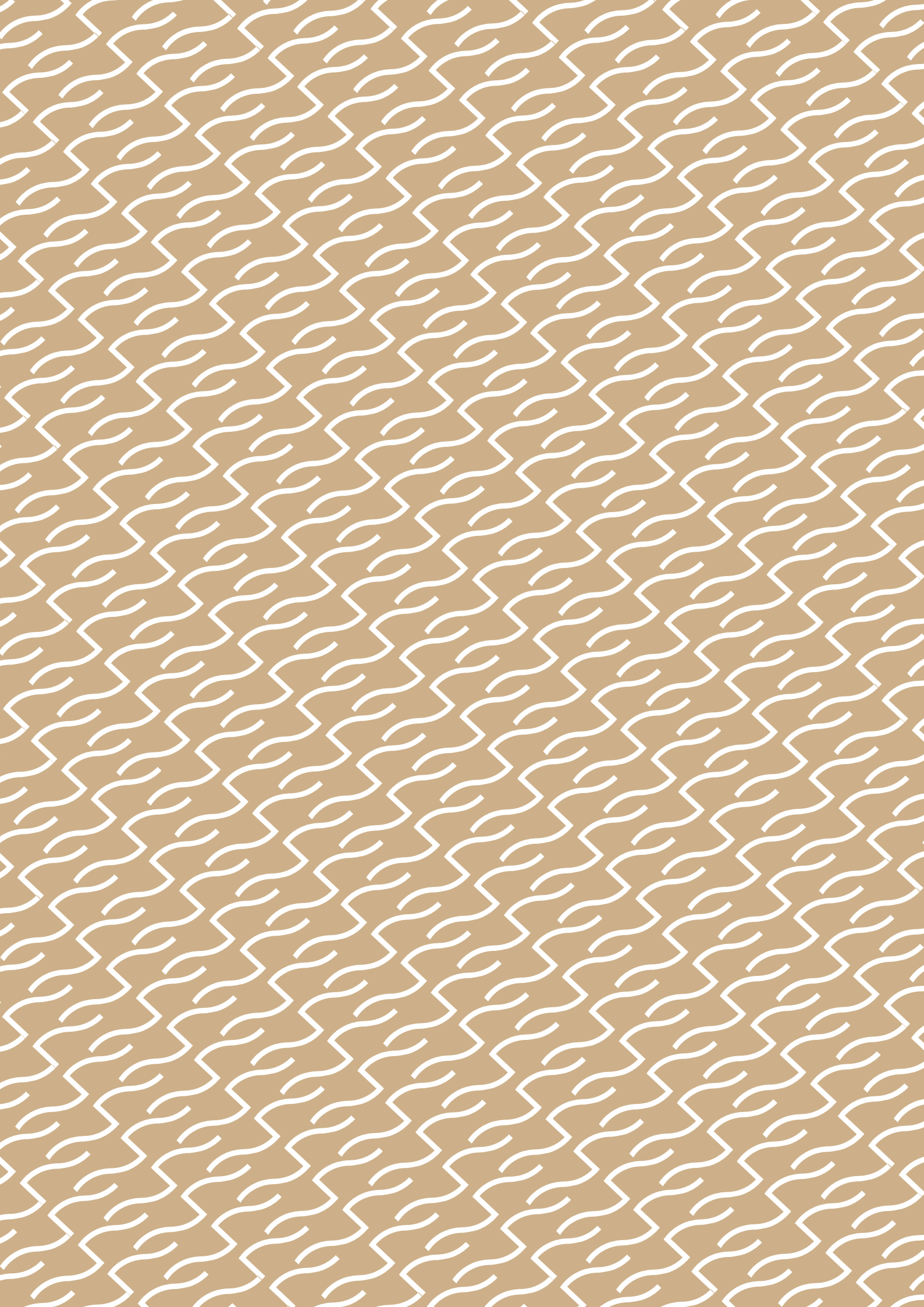


MATCHA

zielona herbata w formie proszku



抹茶 (*matcha*)

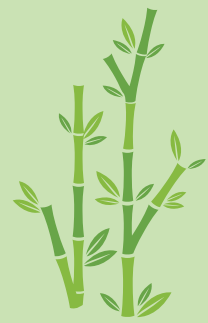




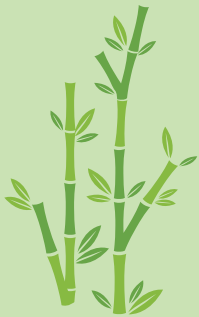
ORIGAMI
japońska sztuka składania papieru



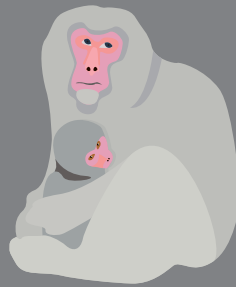
折り紙
(origami)



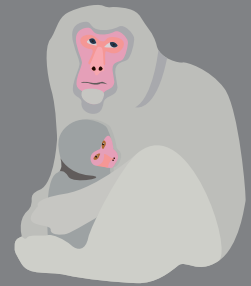
BAMBUS (take)
rodzaj rośliny, wytwarza się z niego wiele tradycyjnych japońskich produktów



竹
(take)



MAKAK JAPOŃSKI (nihonzaru)
gatunek małpy występujący na wyspach japońskich, często wygrzewa się w gorących źródłach (onsen)



ニホンザル
(nihonzaru)



LALECZKA KOKESHI
(kokeshi ningyō)
japońska laleczka, tradycyjnie wykonywana z drewna



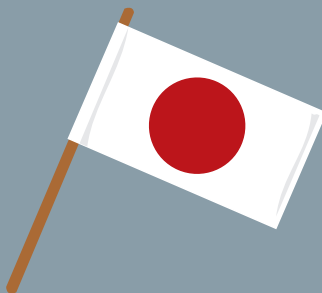
小芥子人形
(kokeshi ningyō)



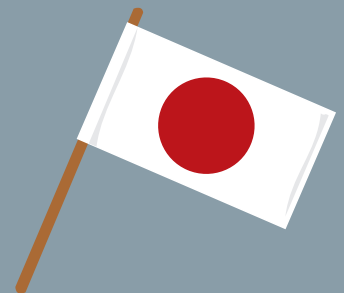
KARESANSUI
ogród kamienny, często nazywany potocznie „ogrodem zen”



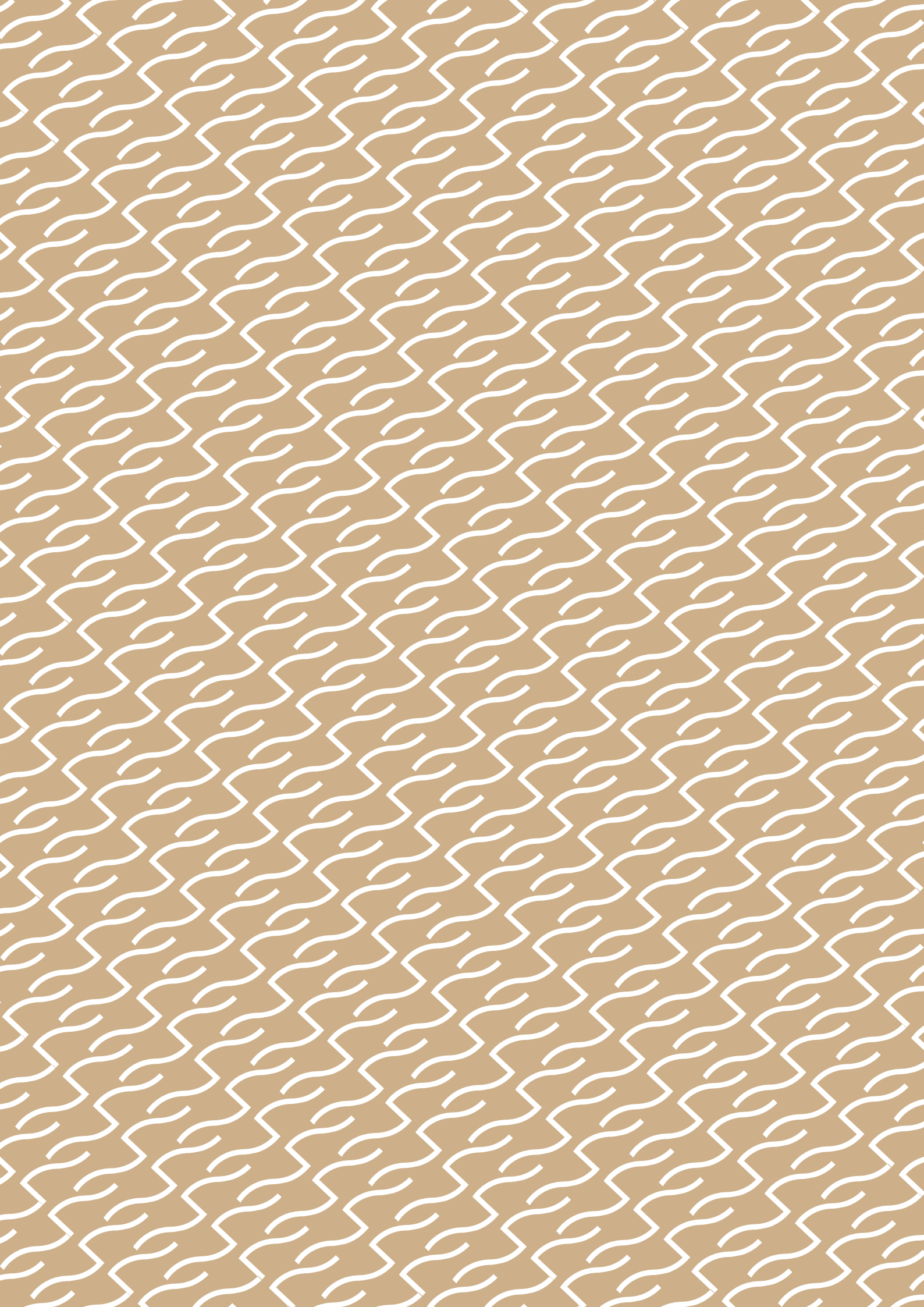
枯れ山水
(karesansui)



FLAGA JAPONII (Nisshō-ki)
na białym tle znajduje się czerwony okrąg, który symbolizuje wschodzące słońce



日章旗
(Nisshō-ki)





CHRYZANTEMA (*kiku*)
kwiat, jeden z najważniejszych
symboli Japonii



菊
(*kiku*)



ŻURAW (*tsuru*)
ptak kojarzony w Japonii z zimą,
jego kształt często pojawia się
na kimono i w postaci origami



鶴
(*tsuru*)



DAIBUTSU
posąg Wielkiego Buddy



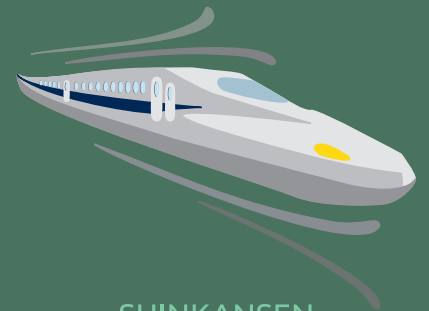
大仏
(*daibutsu*)



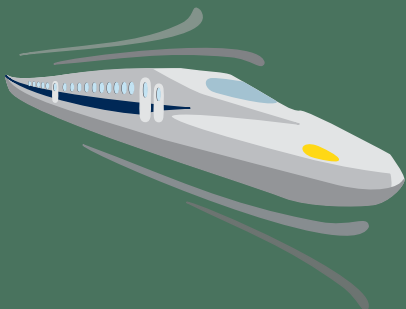
PROSTY LAMPION (*chōchin*)
zazwyczaj w kolorze czerwonym,
z czarnymi znakami japońskimi, można
go spotkać w wielu miejscach publicznych,
np. w restauracjach i świątyniach



提灯
(*chōchin*)



SHINKANSEN
bardzo szybki pociąg,
potrafi osiągnąć prędkość nawet 320 km/h



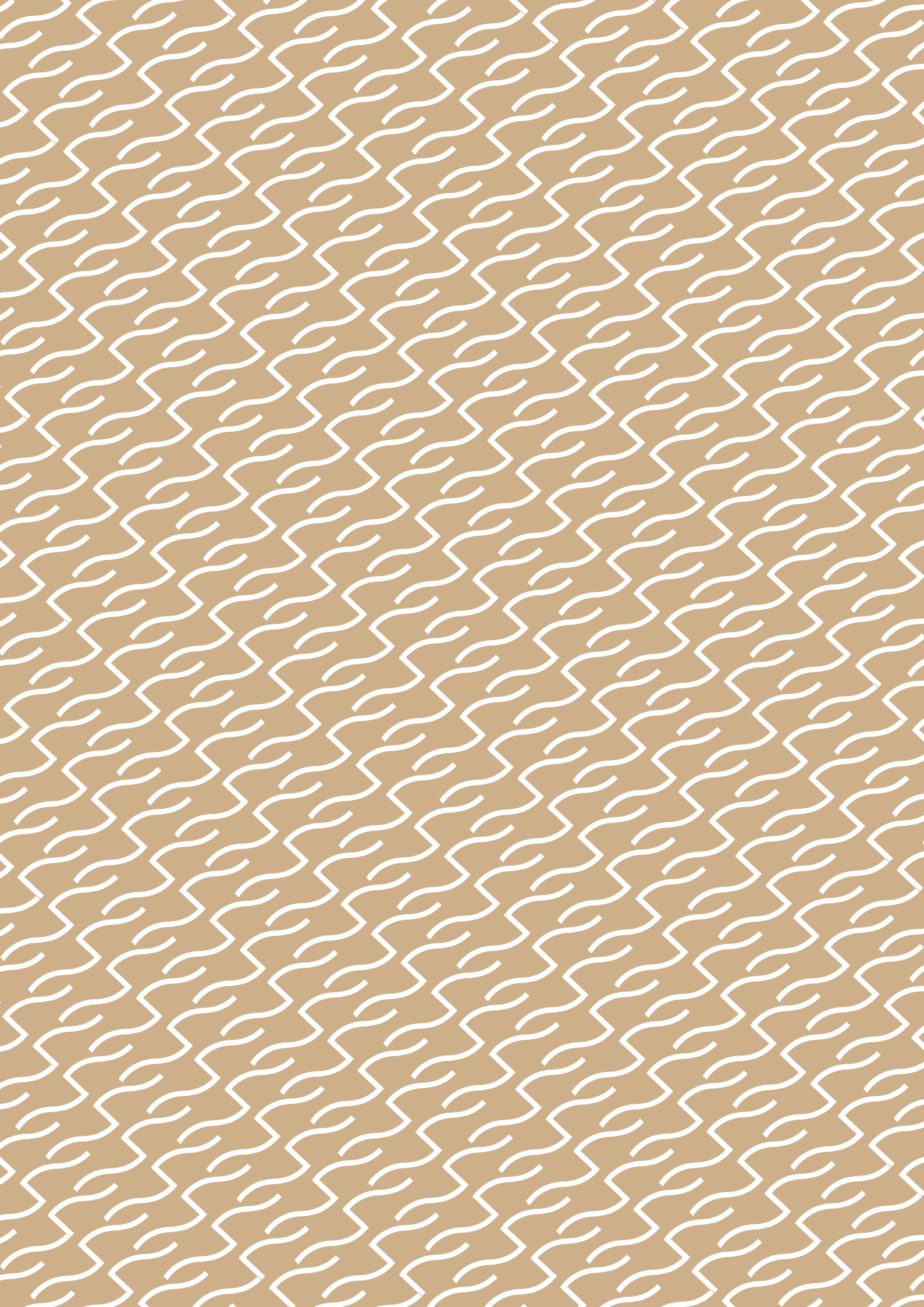
新幹線
(*shinkansen*)



ONSEN
bardzo popularne w Japonii gorące źródła

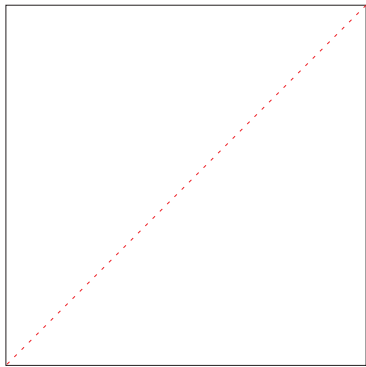


温泉
(*onsen*)

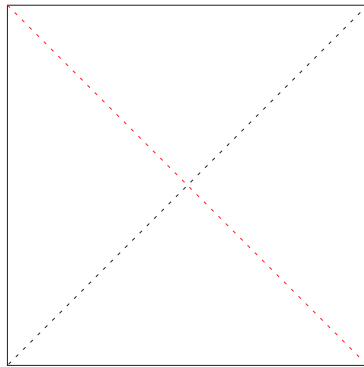


Instrukcja składania pudełka

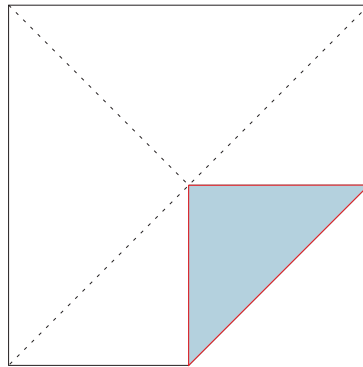
1



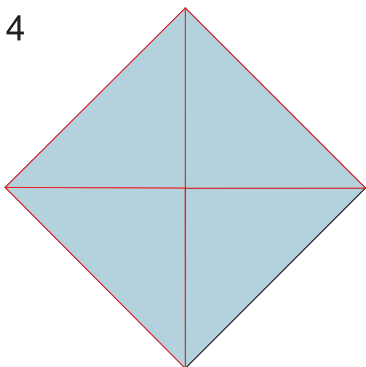
2



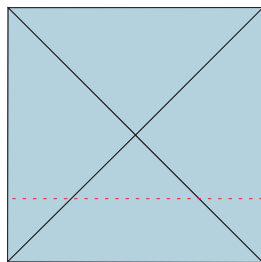
3



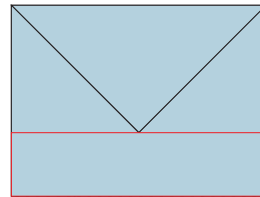
4



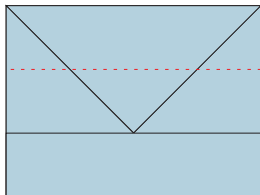
5



6



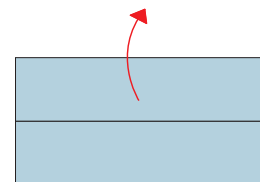
7



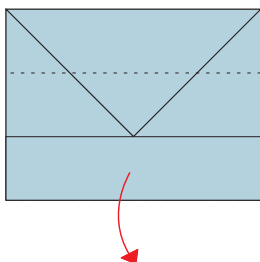
8



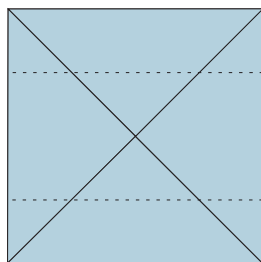
9



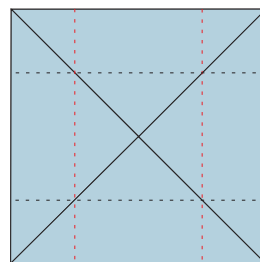
10



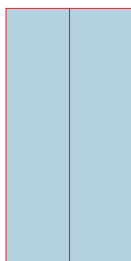
11



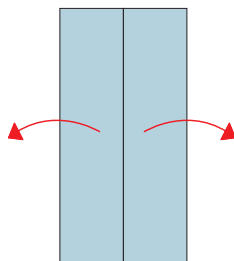
12



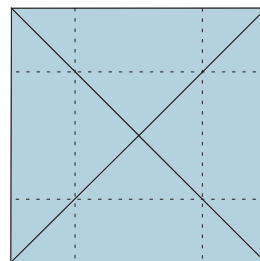
13



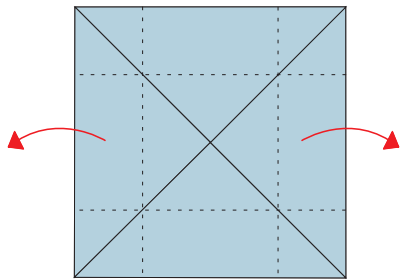
14



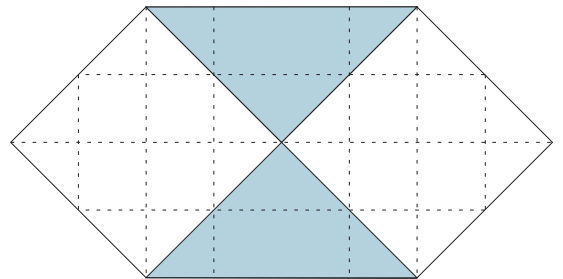
15



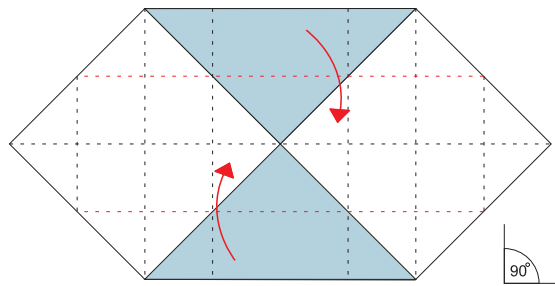
16



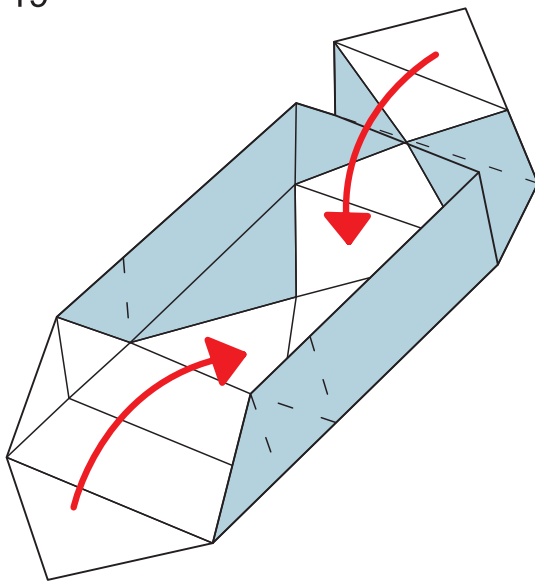
17



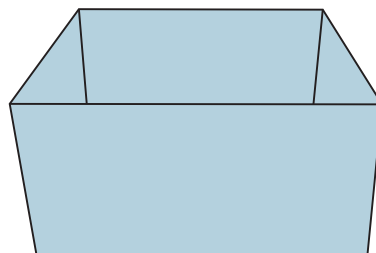
18



19



20



Szablon pudełka góra



Szablon pudełka dóf

